

## **BAB 3**

### **METODE ASUHAN KEBIDANAN**

#### **3.1 Rancangan Asuhan Kebidanan**

Asuhan yang dilaksanakan dengan asuhan Continuity Of Care (COC) yaitu melakukan pendampingan secara berkesinambungan pada ibu sejak nifas, neonatus, sampai dengan akseptor keluarga berencana, dan di dokumentasikan dengan metode SOAP.

#### **3.2 Subyek/Sasaran Asuhan**

Subyek sasaran dalam asuhan kebidanan ditujukan pada ibu nifas, bayi baru lahir dan keluarga berencana.

#### **3.3 Lokasi dan Waktu**

##### **3.3.1 Lokasi Pelaksanaan**

Lokasi yang dilakukan untuk pengambilan data yaitu di Puskesmas Kutorejo Kabupaten Mojokerto.

##### **3.3.2 Waktu Pelaksanaan**

Waktu penyusunan Laporan Tugas Akhir ini dimulai dari bulan November 2019 hingga April 2020.

### **3.4 Teknik Pengumpulan Data**

#### **3.4.1 Data Primer**

Data primer adalah data yang langsung memberikan data kepada pengumpul data. Data pada penelitian ini bersumber langsung dari pengkajian terhadap responden.

#### **3.4.2 Data Sekunder**

Data sekunder dalam penelitian ini berupa dokumen gambaran objek penelitian, serta data pendukung yang berupa hasil wawancara, dokumen laporan, dan peraturan – peraturan yang berkaitan dengan masalah yang diteliti yang mendukung data primer.

#### **3.4.3 Data Tersier**

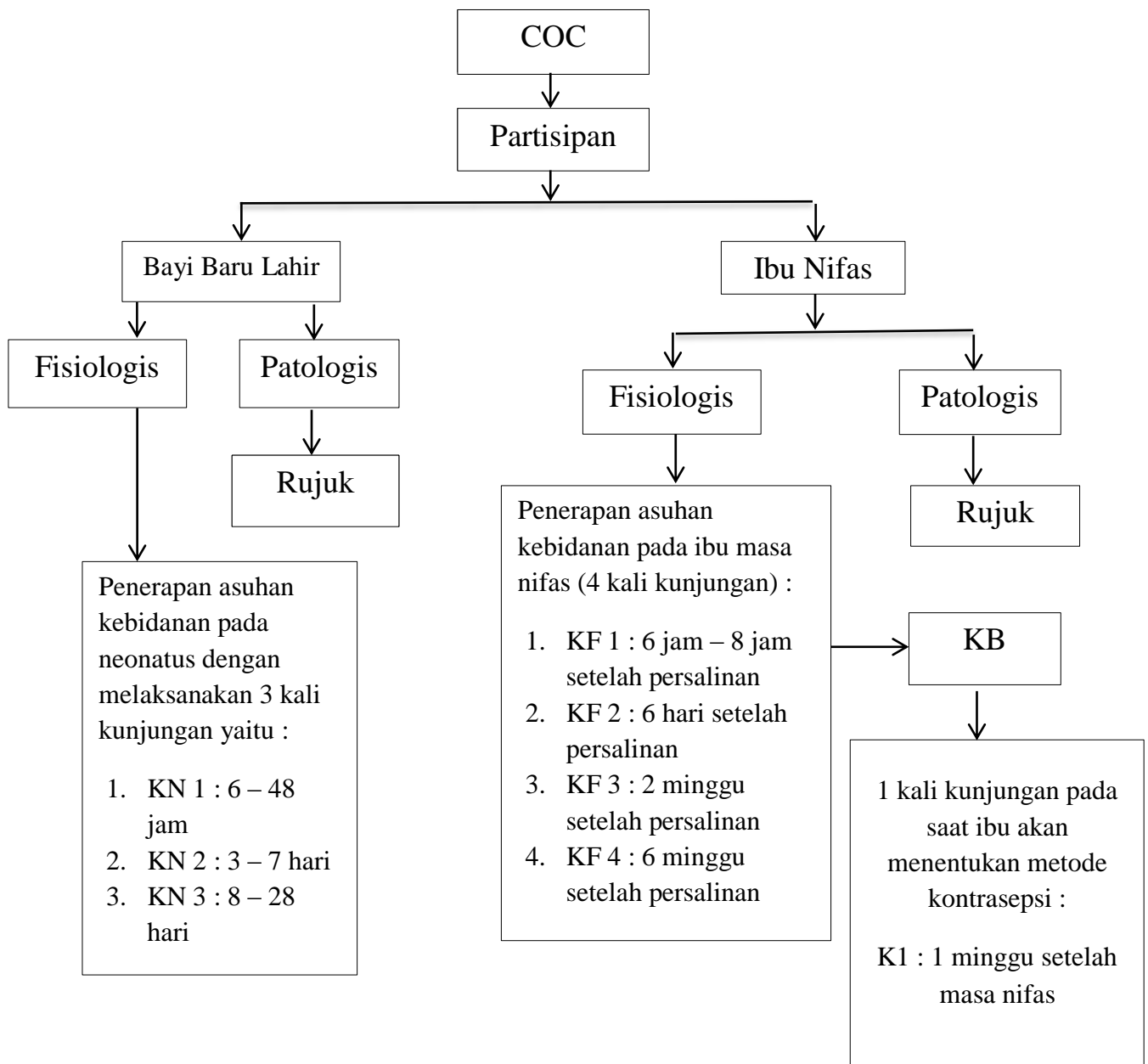
Data tersier dalam penelitian merupakan data yang diperoleh dari bahan bacaan lain berupa karya ilmiah, literatur – literatur, hasil penelitian yang akan berkaitan dengan masalah yang akan dibahas atau diteliti dalam laporan tugas akhir ini. Pada LTA ini peneliti tidak menggunakan data tersier.

### **3.5 Analisis**

Data yang diperoleh dari hasil penelitian dengan menggunakan format pengkajian nifas, neonatus dan Keluarga Berencana (KB), selanjutnya dianalisa berdasarkan manajemen asuhan kebidanan varney dan pendokumentasian menggunakan metode SOAP.

### 3.6 Kerangka Asuhan

Kerangka asuhan pada laporan studi kasus dilakukan dengan langkah sebagai berikut :



**Gambar 3.1** Kerangka Asuhan Kebidanan continuity of care dari masa nifas sampai KB

