

BAB 3

METODE ASUHAN KEBIDANAN

1.1 Rancangan Asuhan Kebidanan

Asuhan yang dilaksanakan dengan asuhan yang secara *Continuity Of Care* (COC) yaitu melakukan pendampingan secara berkesinambungan pada ibu sejak nifas hingga menjadi akseptor keluarga berencana, dan dokumentasi dengan metode SOAP.

1.2 Subyek / sasaran asuhan

Sasaran dalam asuhan kebidanan ditunjukkan kepada ibu nifas, neonatus dan keluarga berencana.

1.3 Lokasi dan waktu

1.3.1 Lokasi Pelaksanaan

Lokasi yang digunakan untuk pengambilan data yaitu di puskesmas punggging kabupaten mojokerto.

1.3.2 Waktu Pelaksanaan

Waktu pelaksanaan pendampingan asuhan kebidanan dilakukan pada tanggal 15 maret – 25 april 2020.

1.4 Teknik Pengumpulan Data

1.4.1 Data Primer

Data primer adalah sumber data yang langsung memberikan data kepada pengumpul data. Data pada penelitian ini bersumber langsung dari responden.

1.4.2 Data Sekunder

Data sekunder adalah data yang berupa dokumen gambaran objek penelitian, serta data pendukung yang berupa hasil wawancara, dan dokumen laporan yang mendukung data primer.

1.4.3 Data Tersier

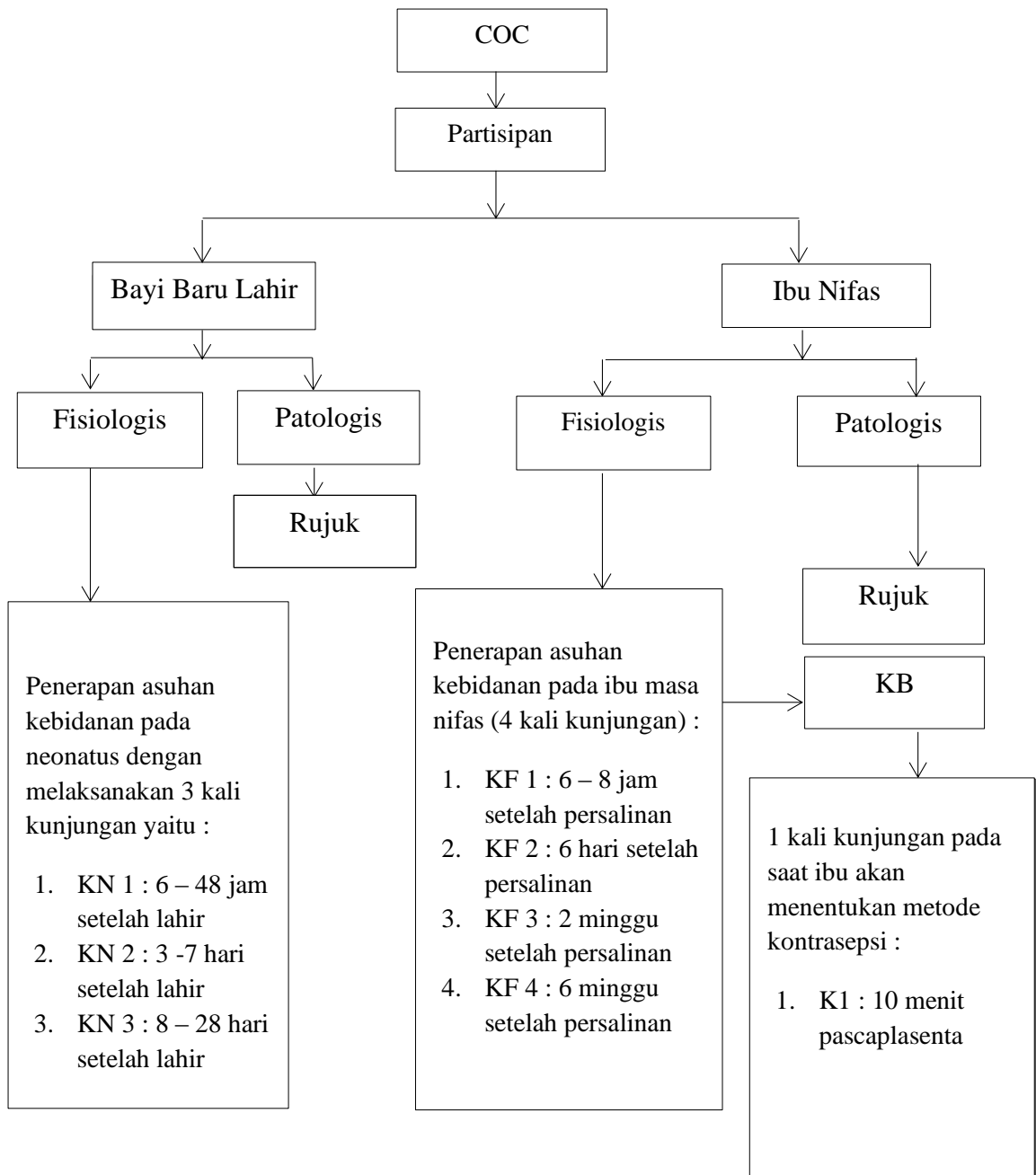
Data tersier adalah data yang diperoleh dari buku KIA dan status ibu

1.5 Analisis

Data yang diperoleh dari hasil penelitian dengan menggunakan format pengkajian nifas, neonatus dan Keluarga Berencana (KB), selanjutnya dianalisis menggunakan manajemen asuhan kebidanan varney dan pendokumentasian dengan metode SOAP.

3.6 Kerangka Asuhan

Kerangka asuhan pada laporan studi kasus dilakukan dengan langkah sebagai berikut :



Gambar 3.1 Kerangka Asuhan Kebidanan continuity of care dari masa nifas sampai KB

3.7 Jadwal Asuhan

Frekuensi pemberian asuhan continuity of care adalah sebagai berikut :

1. Saat masa nifas sebanyak 4 kali
2. Saat neonatus sebanyak 3 kali
3. Saat KB sebanyak 1 kali

Tabel 3.1 Jadwal Asuhan

No	Uraian Kegiatan	Kunjungan	Bulan Maret			Bulan April			
			III	IV	I	II	III	IV	
1	Ibu Nifas	4x	Tanggal 15	Tanggal 20	Tanggal 28				Tanggal 25
2	Neonatus	3x	Tanggal 15	Tanggal 20	Tanggal 28				
3	Akseptor KB	1x	Tanggal 15						