

BAB 3

METODE ASUHAN KEBIDANAN

3.1 Rancangan

Asuhan yang diberikan secara continue yaitu pendekatan COC (continuity of care) yang dimulai dari masa nifas, bayi baru lahir sampai ibu memutuskan untuk kontrasepsi KB dan dilakukan pendokumentasian kedalam Asuhan SOAP.

3.2 Subyek/sasaran

Sasaran asuhan kebidanan ditunjukkan kepada ibu dengan continuity of care mulai dari masa nifas, bayi baru lahir dan KB.

3.3 Lokasi dan Waktu

3.3.1 Lokasi

Pukesmas puskesmas pungguing

3.3.2 Waktu

Dimulai ketika penyusunan proposal pada bulan November 2019 sampai juni 2020

3.4 Teknik Pengumpulan Data

Teknik pengumpulan data yang digunakan yaitu:

1. Data primer

Data yang dihasilkan dari anamnesa dari sumber yang bersangkutan, yaitu pasien

2. Data sekunder

Data yang didapatkan dari beberapa keluarga, suami pasien atau orang terdekat pasien mengenai keadaan ibu

3. Data Tersier

Pengumpulan data yang diperoleh diantaranya:

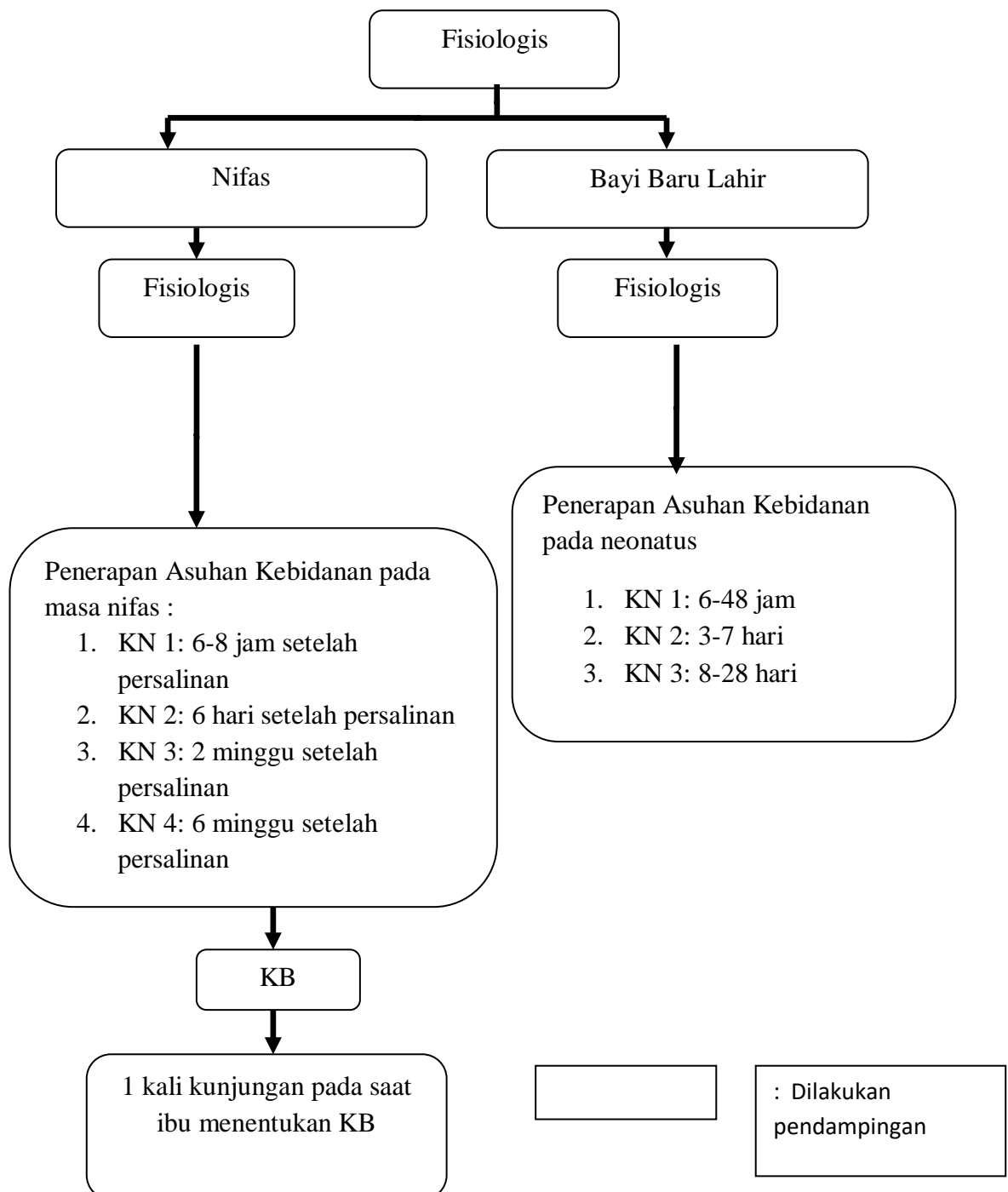
- a. Ibu nifas : data yang diperoleh dari buku KIA, dan rekam medic
- b. Neonatus : data yang diperoleh dari buku KIA, kohort bayi, rekam medic dan KMS
- c. KB : data yang diperoleh dari kartu akseptor KB, kohort KB

3.5 Analisa

Data yang diperoleh dari hasil penelitian menggunakan format pengkajiaan pada masa nifas, neonatus dan pelayanan keluarga berencana (KB). Selanjutnya dikaji berdasarkan manajemen asuhan kebidanan varney dan pendokumentasian SOAP.

3.6 Kerangka Asuhan

3.6.1 Kerangka asuhan



Gambar 3.1 Alur Asuhan Kebidana

3.6.2 Jadwal Kunjungan / POA

JADWAL KUNJUNGAN LAPORAN TUGAS AKHIR STUDI DIH KEBIDANAN

NO	KEGIATAN	MARET				APRIL			
		MINGGU KE				MINGGU KE			
		1	2	3	4	1	2	3	4
1.	IBU NIFAS		10 MA RET 2020	16 MA RET 2020	23 MA RE T 2020			20 APRI L 2020	
2.	NEONATUS		10 MA RET 2020	16 MA RET 2020	23 MA RE T 2020				
3.	IBU AKSEPTOR KB							20 APRI L 2020	